

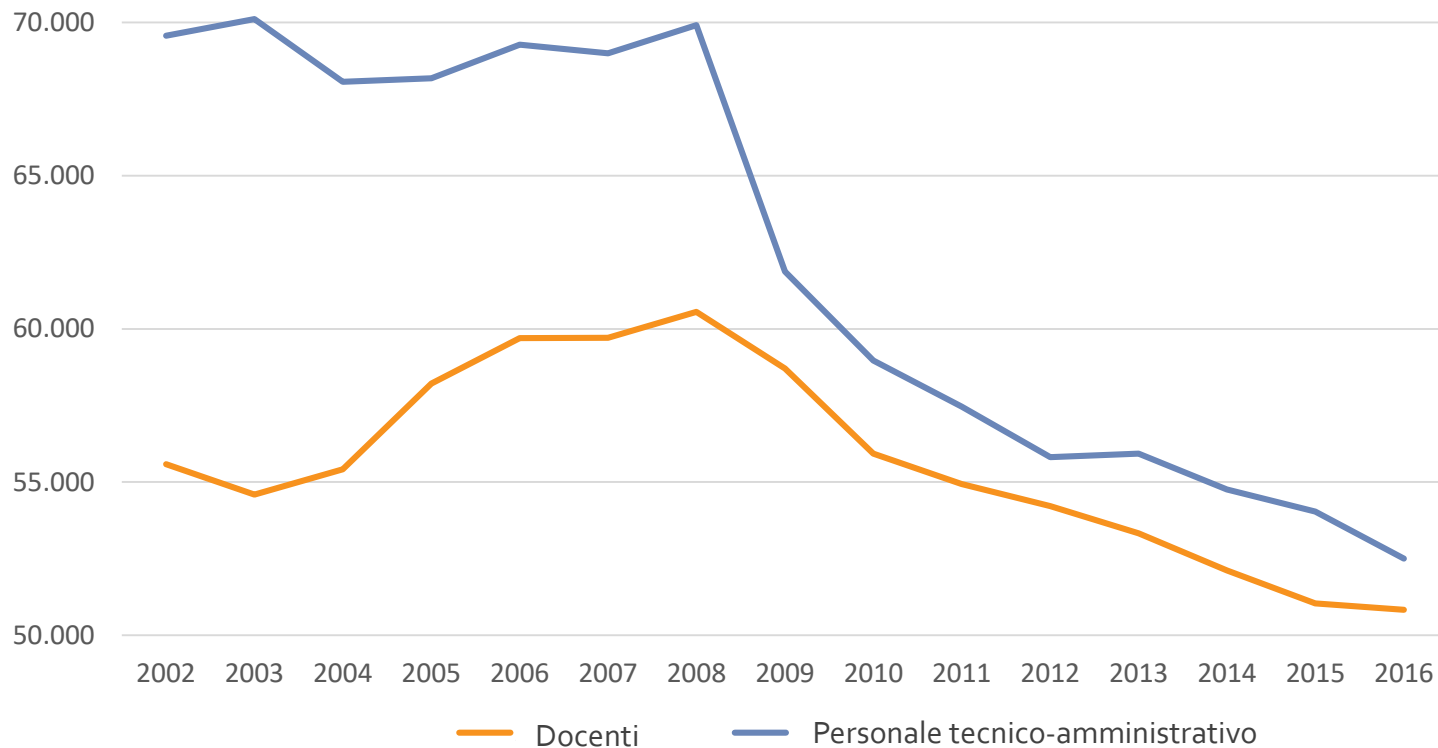


Personale Docente e Tecnico-Amministrativo: Analisi comparativa dei sistemi universitari dei più grandi Paesi dell'Europa occidentale

Fondazione CRUI

Gennaio 2018

- La presentazione in oggetto effettua una comparazione del rapporto fra personale docente e personale tecnico amministrativo in Europa
- La maggiore criticità dell'indagine riguarda la comparabilità dei dati in contesti diversi. In proposito si sottolinea che:
 - Tutti i dati sono stati raccolti dalle fonti ufficiali volta per volta riportate
 - I dottorandi sono stati esclusi in ogni caso dal novero dei membri dello staff accademico
 - La lettura dei dati deve tenere conto delle divergenze di natura contrattualistica (es.: il personale in "*outsourcing*" non è incluso nei database consultati)

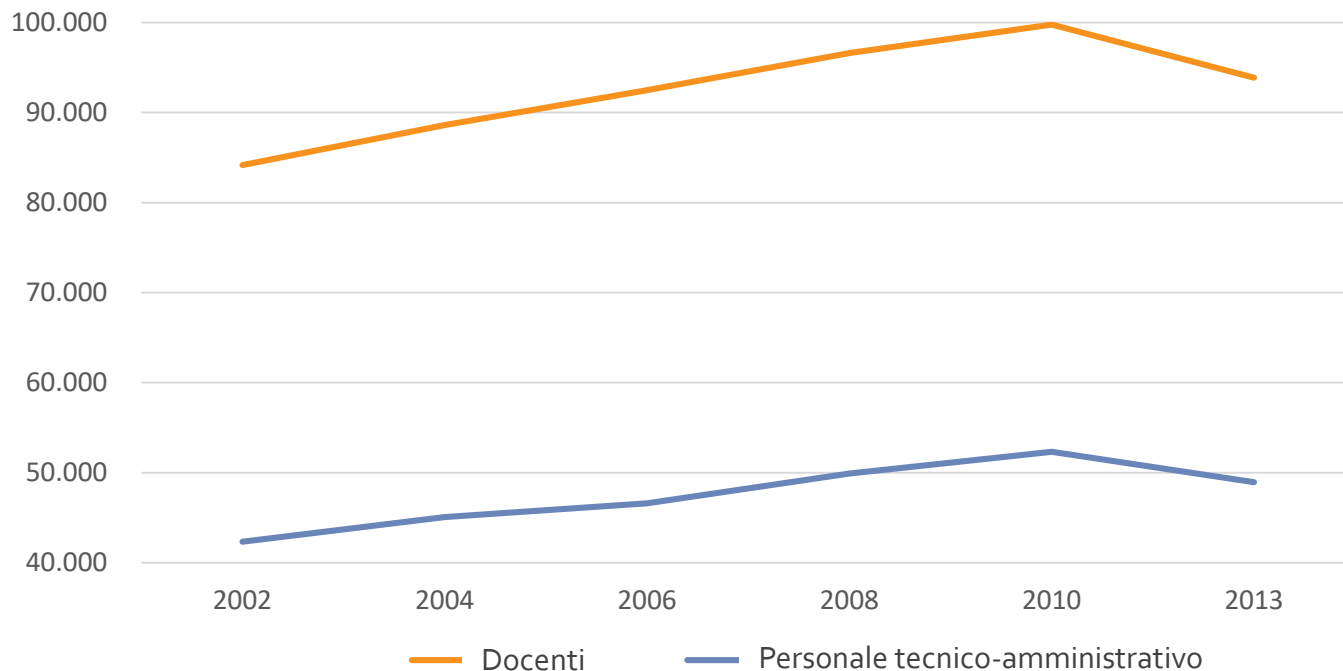


Rapporto Personale tecnico-amministrativo/Docenti (*100)

2002	125,2
2003	128,4
2004	122,8
2005	117,1
2006	116,0
2007	115,5
2008	115,5
2009	105,4
2010	105,4
2011	104,6
2012	102,9
2013	104,9
2014	105,1
2015	105,9
2016	103,3

Fonte: Elaborazione HERe su dati Statistica MIUR e CINECA

Spagna

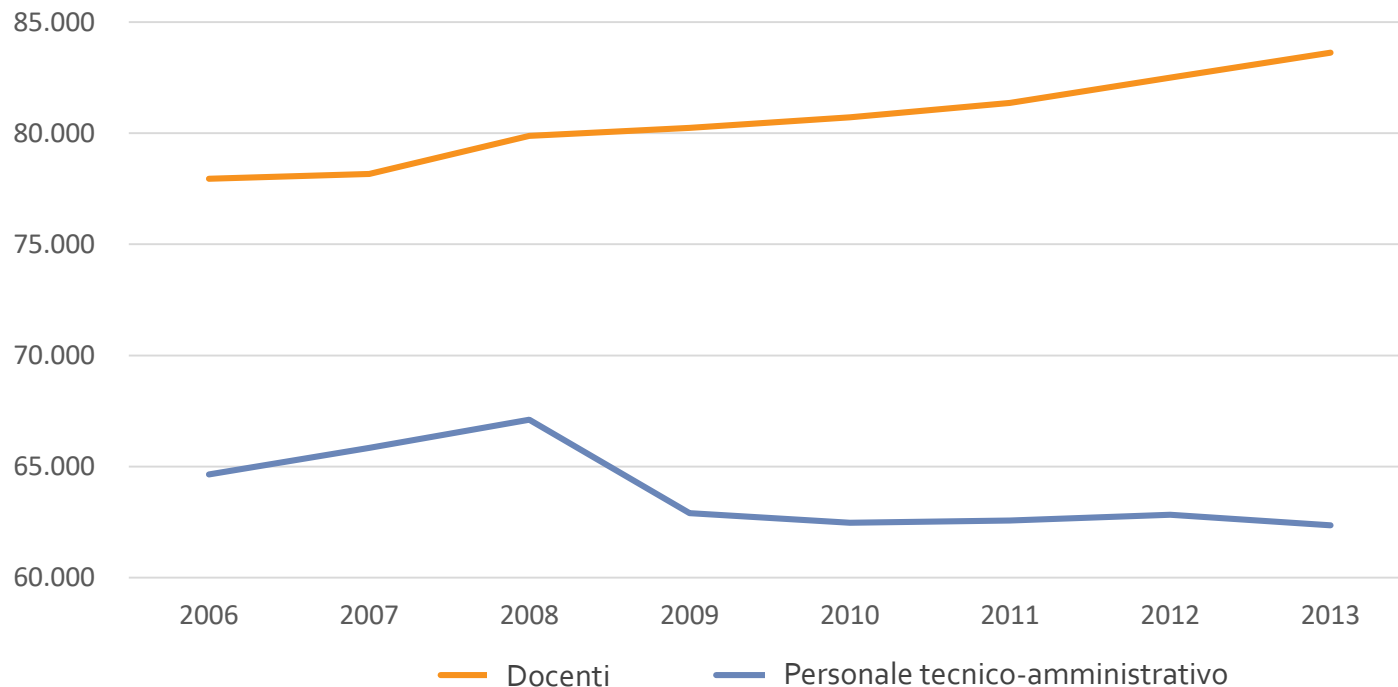


Rapporto Personale tecnico-amministrativo/Docenti (*100)

2002	50,3
2004	50,9
2006	50,4
2008	51,7
2010	52,4
2013	52,1

Fonte: Elaborazione HERe su dati CRUE

Francia



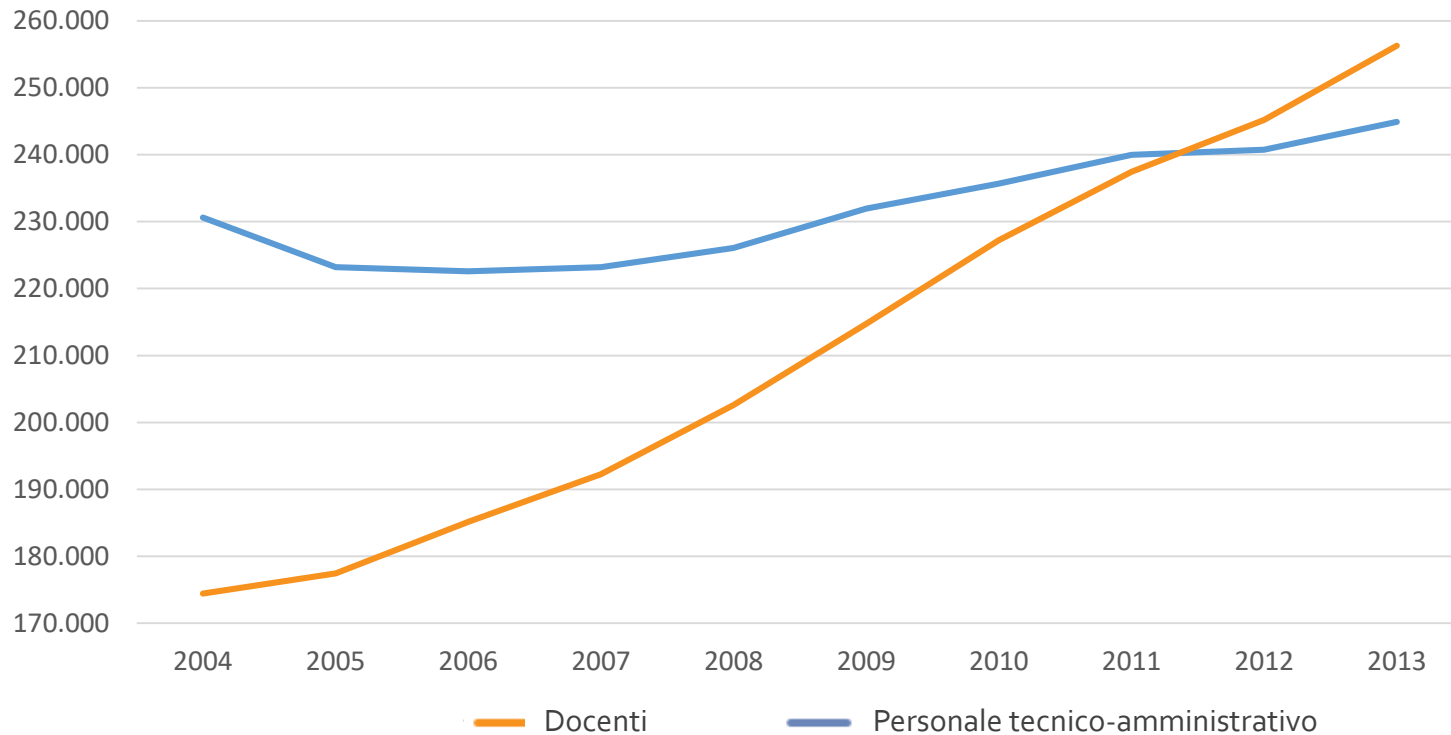
Rapporto Personale tecnico-amministrativo/Docenti (*100)

2006	82,9
2007	84,2
2008	84,0
2009	78,4
2010	77,4
2011	76,9
2012	76,1
2013	74,6

*Sono esclusi dall'Academic staff i *Doctorants financés* in analogia con l'analisi svolta per l'Italia

Fonte: Elaborazione HERe su dati de 'L'état de l'emploi scientifique en France. Rapport 2016'

Germania

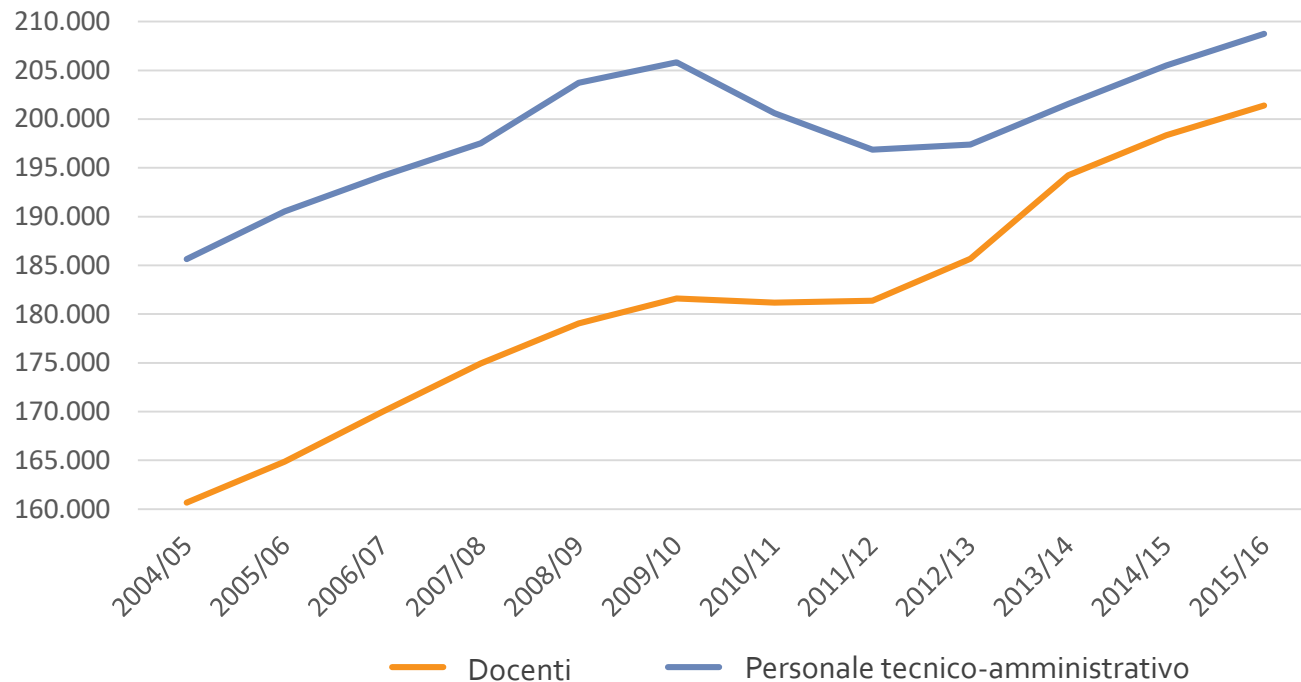


Rapporto Personale tecnico-amministrativo/Docenti (*100)

2004	132,2
2005	125,8
2006	120,2
2007	116,1
2008	111,6
2009	108,0
2010	103,7
2011	101,1
2012	98,2
2013	95,6

Fonte: Elaborazione HERe su dati *Statistisches Bundesamt*

Regno Unito



Rapporto Personale tecnico-amministrativo/Docenti (*100)

2004/05	115,6
2005/06	115,6
2006/07	114,2
2007/08	112,9
2008/09	113,8
2009/10	113,3
2010/11	110,7
2011/12	108,5
2012/13	106,3
2013/14	103,8
2014/15	103,6
2015/16	103,7

Fonte: Elaborazione HERe su dati HESA Statistics

	Italia	Spagna	Francia	Germania	Regno Unito
2002	55.582	84.168	n.d.	n.d.	n.d.
2003	54.595	n.d.	n.d.	n.d.	n.d.
2004	55.412	89.929	n.d.	174.423	160.655
2005	58.211	n.d.	n.d.	177.427	164.875
2006	59.696	93.880	77.949	185.138	169.995
2007	59.711	n.d.	78.172	192.258	174.945
2008	60.550	98.013	79.879	202.591	179.040
2009	58.706	n.d.	80.241	214.734	181.595
2010	55.924	101.186	80.713	227.195	181.185
2011	54.938	n.d.	81.365	237.450	181.385
2012	54.218	n.d.	82.505	245.203	185.670
2013	53.324	95.286	83.623	256.304	194.235
2014	52.122	n.d.	n.d.	n.d.	198.335
2015	51.045	n.d.	n.d.	n.d.	201.380
2016	50.837	n.d.	n.d.	n.d.	n.d.

Personale Tecnico-Amministrativo

	Italia	Spagna	Francia	Germania	Regno Unito
2002	69.568	42.334	n.d.	n.d.	n.d.
2003	70.111	n.d.	n.d.	n.d.	n.d.
2004	68.058	46.319	n.d.	230.599	185.650
2005	68.178	n.d.	n.d.	223.198	190.540
2006	69.277	47.937	64.639	222.597	194.170
2007	68.993	n.d.	65.840	223.192	197.515
2008	69.916	51.230	67.102	226.055	203.720
2009	61.873	n.d.	62.893	231.975	205.835
2010	58.966	53.922	62.463	235.671	200.605
2011	57.459	n.d.	62.573	239.996	196.860
2012	55.810	n.d.	62.821	240.736	197.375
2013	55.932	50.299	62.354	244.918	201.545
2014	54.756	n.d.	n.d.	n.d.	205.500
2015	54.037	n.d.	n.d.	n.d.	208.750
2016	52.504	n.d.	n.d.	n.d.	n.d.

Rapporto Personale tecnico-amministrativo/Docenti (*100)

	Italia	Spagna	Francia	Germania	Regno Unito
2002	125,2	50,3	n.d.	n.d.	n.d.
2003	128,4	n.d.	n.d.	n.d.	n.d.
2004	122,8	50,9	n.d.	132,2	115,6
2005	117,1	n.d.	n.d.	125,8	115,6
2006	116,0	50,4	82,9	120,2	114,2
2007	115,5	n.d.	84,2	116,1	112,9
2008	115,5	51,7	84,0	111,6	113,8
2009	105,4	n.d.	78,4	108,0	113,3
2010	105,4	52,4	77,4	103,7	110,7
2011	104,6	n.d.	76,9	101,1	108,5
2012	102,9	n.d.	76,1	98,2	106,3
2013	104,9	52,1	74,6	95,6	103,8
2014	105,1	n.d.	n.d.	n.d.	103,6
2015	105,9	n.d.	n.d.	n.d.	103,7
2016	103,3	n.d.	n.d.	n.d.	n.d.

Conclusioni

- Il numero di docenti nel sistema universitario italiano è molto inferiore rispetto ai sistemi universitari degli altri Stati analizzati
- Il rapporto Personale tecnico-amministrativo/Docenti sta diminuendo, in maniera più marcata nei Paesi con valori di partenza più elevati
- Si reputa necessario un approfondimento che tenga conto della diversa natura contrattualistica delle relazioni di lavoro nei Paesi considerati